

Prijslijst 2011 Lombardini waterpompsets

Versie 01-2011



Omdat Romotech B.V. importeur is van **Lombardini** motoren en **GMP** waterpompen hebben wij de unieke mogelijkheid deze basiscomponenten, reeds samengebouwd, tegen een zeer aantrekkelijke prijs aan te bieden.

De reeks van **Basic Waterpump Sets (BWS)** breiden wij steeds meer uit en is t.o.v. de GMP prijslijst zeer aantrekkelijk geprijsd.

In deze prijslijst staan enkele van onze sets beschreven met ééncilinder luchtgekoelde dieselmotoren (15LD), tweecilinder luchtgekoelde dieselmotoren (25LD) en de SILEO watergekoelde SILENT dieselmotoren. Naast dieselsets hebben wij ook benzinepompssets in het programma.

pagina's	2 t/m 10	: waterpompssets voor schoon water
pagina's	11 t/m 13	: waterpompssets voor vuil water
Pagina	14	: accessoires, aan – en afvoersets
Pagina	15, 16	: benzine pompssets

Dit is slechts een greep uit ons assortiment. Op uw aanvraag stellen wij ieder gewenste set samen. Zo leveren wij u een product op maat.

Genoemde prijzen in deze lijst zijn bruto stuksprizen excl. BTW* en gelden vanaf 01-01-2011. Voor klantspecifieke sets en serieproducties maken wij voor u graag een gespecificeerde offerte.

Op al onze leveringen zijn onze leveringsvoorwaarden van toepassing welke gedeponneerd zijn bij de Kamer van Koophandel te Rotterdam.

* Tussentijdse prijswijzigingen voorbehouden.

Schoonwaterpompen

Set BWS MAT9 / MAV1

Een Lombardini 15 LD 225 luchtgekoelde dieselmotor

Cilinderinhoud : 224 cm³
 Vermogen (NA ISO 3046 ICXN) : 3,1 kW / 4,2 pk bij 3600 rpm.
 Koppel : 10,4 Nm bij 2400 rpm.

Een GMP waterpomp type B2KQ-A 2" ZUIG / 2" PERS

Zelfaanzuigend geschikt voor oppervlakte water
 Gietijzeren huis geschikt voor schoon water

Hoogte	7m	14	21	25
Liters per min	550	470	270	120

BWS MAT9 set in **handstart** uitvoering € 1.628,--
 BWS MAV1 set in **elektrische start** uitvoering € 1.843,-- *



BWS MAT9 handstart met bronzen pomp



*Optie Startpaneel op de motor gemonteerd, kit :paneel, kabelboom en montagebeugel € 245,--

Set BWS MAV2 / MAV3

Een Lombardini 15 LD 350 luchtgekoelde dieselmotor

Cilinderinhoud : 349 cm³
 Vermogen (NA ISO 3046 ICXN) : 6,4 kW / 4,7 pk bij 3600 rpm.
 Koppel : 16,6 Nm bij 2400 rpm.

Een GMP waterpomp type G2TMK-A 2" ZUIG / 2" PERS gesloten waaier

Zelfaanzuigend geschikt voor oppervlakte water
 Gietijzeren huis geschikt voor schoon water

Hoogte in m	20	30	40	45
Liters per min	420	330	220	150

BWS MAV2 set in **handstart** uitvoering € 1.906,--
 BWS MAV3 set in **elektrische start** uitvoering € 2.161,-- *



BWS MAV3 elektrische start in kooiframe op wielen

*Optie Startpaneel op de motor gemonteerd, kit :paneel, kabelboom en montagebeugel € 245,--

Set BWS MAM5 / MAM6

Een Lombardini 15 LD 350 luchtgekoelde dieselmotor

Cilinderinhoud : 349 cm³
 Vermogen (NA ISO 3046 ICXN) : 4,7 kW / 6,4 pk bij 3600 rpm.
 Koppel : 16,6 Nm bij 2400 rpm.

Een GMP waterpomp type B3KQ-A 3" ZUIG / 3" PERS

Zelfaanzuigend geschikt voor oppervlakte water
 Gietijzeren huis geschikt voor schoon water



BWS MAM6 in kooiframe met accu en startpaneel

Hoogte	6m	12	18	25
Liters per min	1100	900	600	250

BWS MAM5 set in **handstart** uitvoering € 1.840,--
 BWS MAM6 set in **elektrische start** uitvoering € 2.095,-- *

*Optie Startpaneel op de motor gemonteerd, kit :paneel, kabelboom en montagebeugel € 245,--

Set BWS MAV4 / MAV5

Een Lombardini 15 LD 350 luchtgekoelde dieselmotor

Cilinderinhoud : 349 cm³
 Vermogen (NA ISO 3046 ICXN) : 4,7 kW / 6,4 pk bij 3600 rpm.
 Koppel : 16,6 Nm bij 2400 rpm.

Een GMP waterpomp type B4KQ-A 4" ZUIG / 4" PERS

Zelfaanzuigend geschikt voor oppervlakte water
 Stalen huis geschikt voor schoon water

Hoogte in m	4	8	10	12
Liters per min	1650	1350	1050	750

BWS MAV4 set in **handstart** uitvoering € 2.202,--
 BWS MAV5 set in **elektrische start** uitvoering € 2.457,--

*Optie Startpaneel op de motor gemonteerd, kit :paneel, kabelboom en montagebeugel € 245,--

Set BWS MA2N / MA3N

Een Lombardini 15 LD 440 luchtgekoelde dieselmotor

Cilinderinhoud : 442 cm³
 Vermogen (NA ISO 3046 ICXN) : 6,8 kW / 9,3 pk bij 3600 rpm.
 Koppel : 25 Nm bij 2200 rpm.

Een GMP waterpomp type B4KQ-A 4" ZUIG / 4" PERS

Zelfaanzuigend geschikt voor oppervlakte water
 Stalen huis geschikt voor schoon water

Hoogte in m	5	8	12	15
Liters per min	1700	1200	850	500

BWS MA2N set in **handstart** uitvoering € 2.438,--
 BWS MA3N set in **elektrische start** uitvoering € 2.645,--

*Optie Startpaneel op de motor gemonteerd, kit :paneel, kabelboom en montagebeugel € 245,--

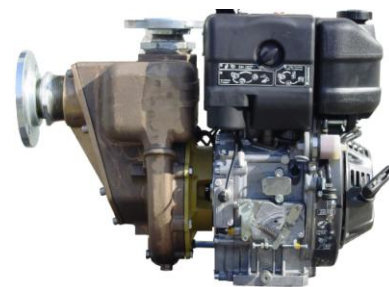
Set BWS MAL9 / MAG8

Een Lombardini 15 LD 440 luchtgekoelde dieselmotor

Cilinderinhoud : 442 cm³
 Vermogen (NA ISO 3046 ICXN) : 6,8 kW / 9,3 pk bij 3600 rpm.
 Koppel : 25 Nm bij 2200 rpm.

Een GMP waterpomp type G3TMK-A 3" ZUIG / 3" PERS gesloten waaier

Zelfaanzuigend geschikt voor oppervlakte water
 Stalen huis geschikt voor schoon water



BWS MAG8 met bronzen pomp (zeewaterbestendig)

Hoogte in m	20	30	40	45
Liters per min	850	700	450	250

BWS MAL9 set in **handstart** uitvoering € 2.390,--
 BWS MAG8 set in **elektrische start** uitvoering € 2.596,--

*Optie Startpaneel op de motor gemonteerd, kit : paneel, kabelboom en montagebeugel € 245,--

Set BWS 1756 / 1760

Een Lombardini 15 LD 440 luchtgekoelde dieselmotor

Cilinderinhoud : 442 cm³
 Vermogen (NA ISO 3046 ICXN) : 6,8 kW / 9,3 pk bij 3600 rpm.
 Koppel : 25 Nm bij 2200 rpm.

Een GMP waterpomp type B3XR-A 3" ZUIG / 3" PERS

Zelfaanzuigend geschikt voor oppervlakte water
 Stalen huis geschikt voor schoon water



BWS 1760 in kooiframe op wielen met accu en startpaneel

Hoogte in m	5	15	20	25
Liters per min	1400	1200	1000	800

BWS 1756 set in **handstart** uitvoering € 2.329,--
 BWS 1760 set in **elektrische start** uitvoering € 2.535,--

*Optie Startpaneel op de motor gemonteerd, kit : paneel, kabelboom en montagebeugel € 245,--

Set BWS MAB5

Een Lombardini 25 LD 425-2 2-cilinder luchtgekoelde dieselmotor

Cilinderinhoud : 851 cm³
 Vermogen (NA ISO 3046 ICXN) : 10,5 kW / 14,2 pk bij 3000 rpm.
 Koppel : 42 Nm bij 2200 rpm.

Een GMP waterpomp type B3XR-A 3" ZUIG / 3" PERS

Zelfaanzuigend geschikt voor oppervlakte water
 Stalen huis geschikt voor schoon water

Hoogte in m	10	15	20	25
Liters per min	1650	1450	1250	1000

BWS MAB5 set in **elektrische start** uitvoering € 3.728,--

Set BWS 1314 / 1942

Een Lombardini 15 LD 440 luchtgekoelde dieselmotor

Cilinderinhoud : 442 cm³
 Vermogen (NA ISO 3046 ICXN) : 6,8 kW / 9,3 pk bij 3600 rpm.
 Koppel : 25 Nm bij 2400 rpm.

Een GMP waterpomp type B1 ½ZPM-A 2" ZUIG / 2" PERS

Zelfaanzuigend geschikt voor oppervlakte water
 Gietijzeren huis geschikt voor schoon water



Hoogte in m	30	40	50	55
Liters per min	500	420	285	190

BWS 1314 set in **handstart** uitvoering € 2.558,--

BWS 1943 set in **elektrische start** uitvoering € 2.764,--

*Optie Startpaneel op de motor gemonteerd, kit : paneel, kabelboom en montagebeugel € 245,--

Set BWS MAB7

Een Lombardini 25 LD 425-2 2-cilinder luchtgekoelde dieselmotor

Cilinderinhoud : 851 cm³
 Vermogen (NA ISO 3046 ICXN) : 10,5 kW / 14,2 pk bij 3000 rpm.
 Koppel : 42 Nm bij 2200 rpm.

Een GMP waterpomp type B4XR-A 4" ZUIG / 4" PERS

Zelfaanzuigend geschikt voor oppervlakte water
 Stalen huis geschikt voor schoon water

Hoogte in m	10	15	20	25
Liters per min	2500	1500	1100	600

BWS MAB7 set in **elektrische** start uitvoering € 4.082,--



BWS MAB7 in kooiframe met startpaneel

Set BWS MAB9

Een Lombardini 25 LD 425-2 2-cilinder luchtgekoelde dieselmotor

Cilinderinhoud : 851 cm³
 Vermogen (NA ISO 3046 ICXN): 10,5 kW / 16,3 pk bij 3000 rpm.
 Koppel : 42 Nm bij 2200 rpm.

Een GMP waterpomp type B3ZPM-A 3" ZUIG / 3" PERS

Zelfaanzuigend geschikt voor oppervlakte water
 Stalen huis geschikt voor schoon water

Hoogte in m	30	40	45	50
Liters per min	870	720	580	390

BWS MAB9 set in **elektrische start** uitvoering € 4.037,--



BWS MAB9 met accu op 4-wielentrolley

Set BWS MAB8

Een Lombardini 25 LD 425-2 2-cilinder luchtgekoelde dieselmotor

Cilinderinhoud : 851 cm³
 Vermogen (NA ISO 3046 ICXN) : 10,5 kW / 14,2 pk bij 3000 rpm.
 Koppel : 42 Nm bij 2200 rpm.

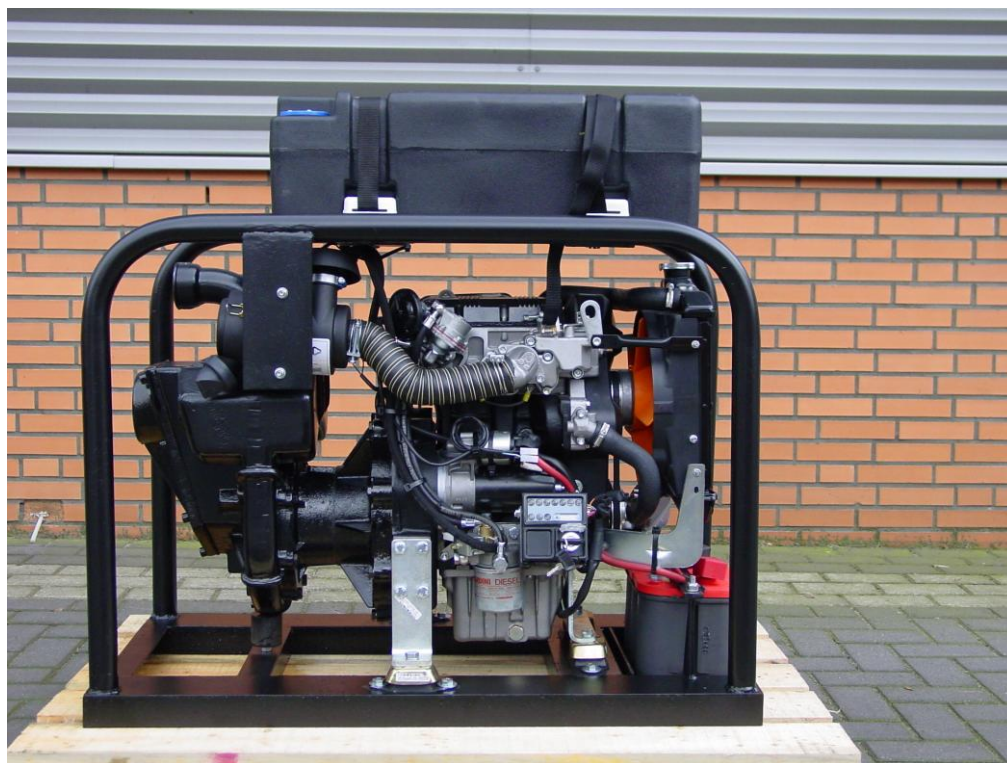
Een GMP waterpomp type B2ZPM-A 3" ZUIG / 2" PERS gesloten waaier

Zelfaanzuigend geschikt voor oppervlakte water

Stalen huis geschikt voor schoon water

Hoogte in m	35	40	45	50
Liters per min	800	700	550	450

BWS MAB8 set in **elektrische start** uitvoering € 3.953,--



***MAB8W pompset met moderne LDW702 FOCS watergekoelde motor.**

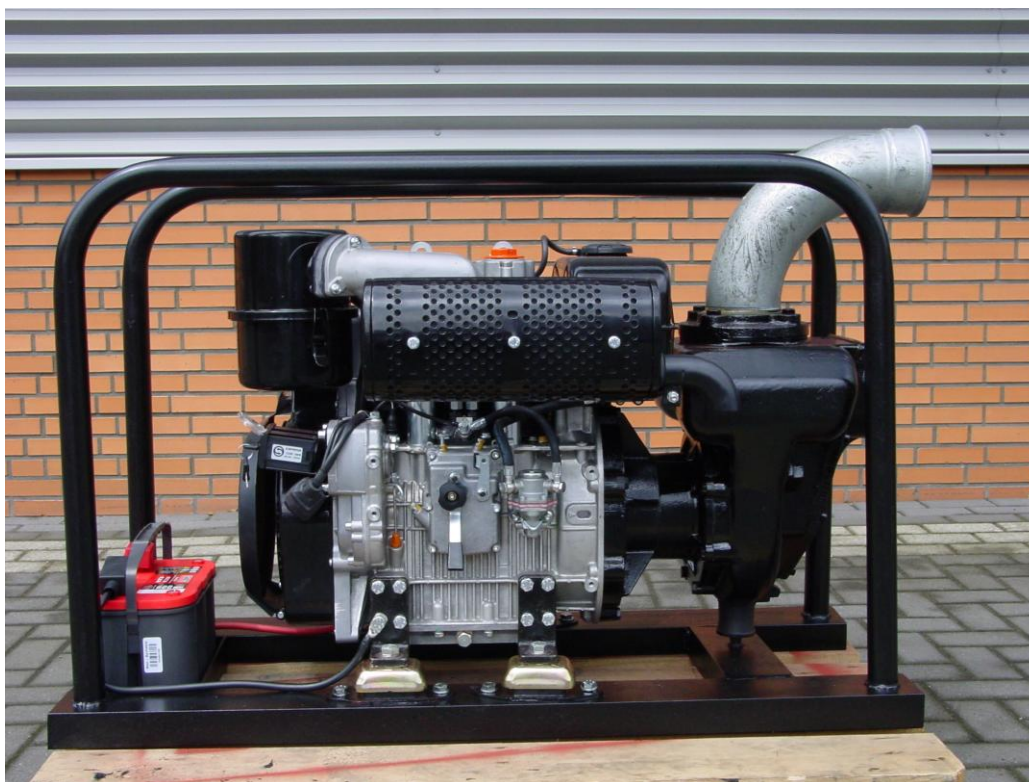
Set BWS 1433

Een Lombardini 9 LD 626-2 2-cilinder luchtgekoelde dieselmotor

Cilinderinhoud : 1248 cm³
 Vermogen (NA ISO 3046 ICXN) : 17,7 kW / 24 pk bij 3000 rpm.
 Koppel : 75 Nm bij 2000 rpm.

Een GMP waterpomp type B4XR-A 4" ZUIG / 4" PERS

Zelfaanzuigend geschikt voor oppervlakte water
 Stalen huis geschikt voor schoon water



Hoogte in m	15	20	25	28
Liters per min	2550	2350	1900	1200

*afgebeelde set met opties: In frame op trillingsdempers ,Gel accu met kabels

BWS 1433 set in **elektrische start** uitvoering € 5.497,--

Set BWS 1316

Een Lombardini 9 LD 625-2 2-cilinder luchtgekoelde dieselmotor

Cilinderinhoud : 1248 cm³
 Vermogen (NA ISO 3046 ICXN) : 17,7 kW / 24 pk bij 3000 rpm.
 Koppel : 75 Nm bij 2000 rpm.

Een GMP waterpomp type B2ZPM-A 3" ZUIG / 2" PERS

Zelfaanzuigend geschikt voor oppervlakte water
 Stalen huis geschikt voor schoon water

Hoogte in m	45	50	55	60
Liters per min	1000	860	700	480

BWS 1316 set in **elektrische start** uitvoering € 5.408,--

Romotech prijslijst waterpompsets 2011

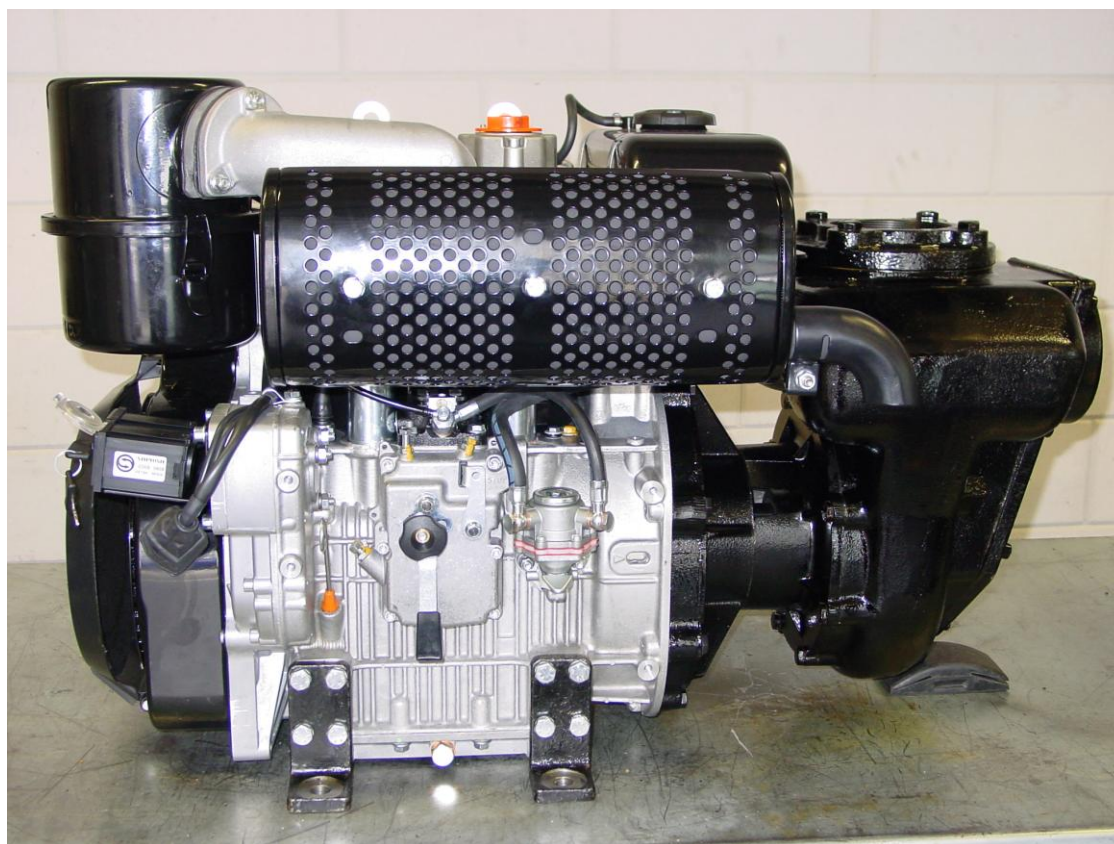
Set BWS 1931

Een Lombardini 9 LD 626-2 2-cilinder luchtgekoelde dieselmotor

Cilinderinhoud : 1248 cm³
 Vermogen (NA ISO 3046 ICXN) : 17,7 kW / 24 pk bij 3000 rpm.
 Koppel : 75 Nm bij 2000 rpm.

Een GMP waterpomp type B3ZPM-A 3" ZUIG / 3" PERS

Zelfaanzuigend geschikt voor oppervlakte water
 Stalen huis geschikt voor schoon water



Hoogte in m	40	50	60	70
Liters per min	1200	1100	800	400

BWS 1931 set in **elektrische start** uitvoering € 5.398,--

Set BWS MAC 1

Een Lombardini 11 LD 626-3 3-cilinder luchtgekoelde dieselmotor

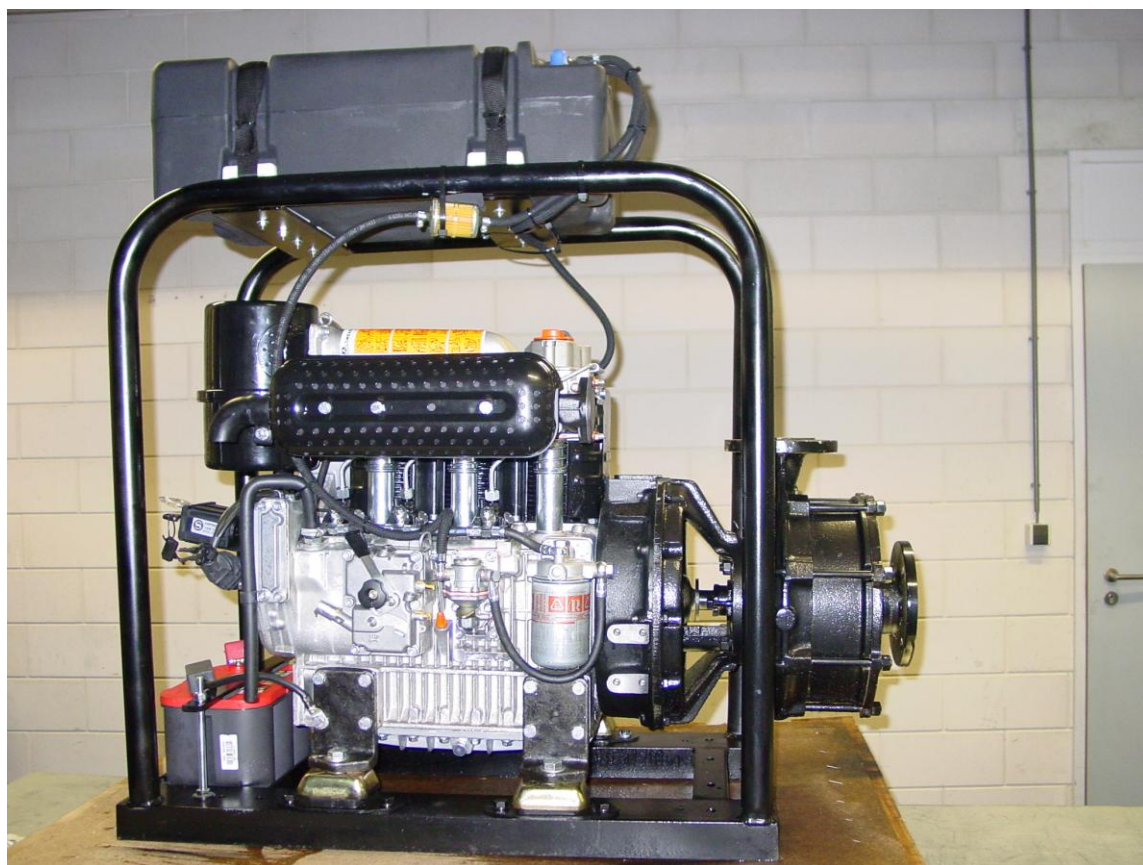
Cilinderinhoud : 1870 cm³
 Vermogen (NA ISO 3046 ICXN) : 30,8 kW / 41,9 pk bij 3000 rpm.
 Koppel : 110 Nm bij 2000 rpm.

Een GMP waterpomp type B3ZPM-A 3" ZUIG / 3" PERS

Zelfaanzuigend geschikt voor oppervlakte water
 Stalen huis geschikt voor schoon water

Hoogte in m	40	50	60	70
Liters per min	1600	1450	1200	700

BWS MAC 1 set in **elektrische start** uitvoering € 7.174,--



***Afgebeelde set MC1G GF2L526/2H met centrifugaalpompe, frame, 60L tank, gel accu.**

Vuilwaterpompen

Set BWS MAF6 / MAG2

Een Lombardini 15 LD 225 luchtgekoelde dieselmotor

Cilinderinhoud : 224 cm³
 Vermogen (NA ISO 3046 ICXN) : 3,1 kW / 4,2 pk bij 3600 rpm.
 Koppel : 10,4 Nm bij 2400 rpm.

Een GMP waterpomp type B2KQ-A/ST 2" ZUIG / 2" PERS

Zelfaanzuigend geschikt voor **vuil water**
 Stalen huis, speciale waaier en mechanical seal en RVS slijt oppervlak

Hoogte in m	7	14	20	24
Liters per min	530	400	250	140

BWS MAF6 set in **handstart** uitvoering (met K636461) € 1.702,--
 BWS MAG2 set in **elektrische start** uitvoering (met K636481) € 1.917,--



*Optie Startpaneel op de motor gemonteerd, kit : paneel, kabelboom en montagebeugel € 245,--

Set BWS MAC2

Een Lombardini 25 LD 425-2 2-cilinder luchtgekoelde dieselmotor

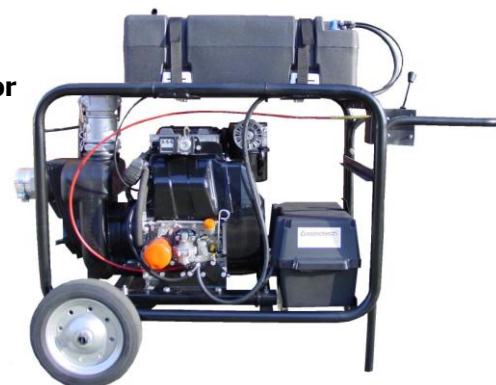
Cilinderinhoud : 851 cm³
 Vermogen (NA ISO 3046 ICXN): 10,5 kW / 14,2 pk bij 3000 rpm.
 Koppel : 42 Nm bij 2200 rpm.

Een GMP waterpomp type B3XR-A/ST 3" ZUIG / 3" PERS

Zelfaanzuigend geschikt voor **vuil water**
 Stalen huis, speciale waaier en mechanical seal en RVS slijt oppervlak

Hoogte in m	10	15	20	25
Liters per min	1650	1450	1200	800

BWS MAC2 set in **elektrische start** uitvoering (met K4B3330) € 3.995,--



BWS MAC2 in frame met 38-liter tank en handgas.

Set BWS MAC4

Een Lombardini 25 LD 425-2 2-cilinder luchtgekoelde dieselmotor

Cilinderinhoud : 851 cm³
 Vermogen (NA ISO 3046 ICXN): 10,5 kW / 14,2 pk bij 3000 rpm.
 Koppel : 42 Nm bij 2200 rpm.

Een GMP waterpomp type B4XR-A/ST 4" ZUIG / 4" PERS

Zelfaanzuigend geschikt voor **vuil water**
 Stalen huis, speciale waaier en mechanical seal en RVS slijt oppervlak

Hoogte in m	10	15	20	25
Liters per min	2500	1400	1000	500

BWS MAC4 set in **elektrische start** uitvoering (met K4B3330) € 4.216,--

Set BWS MAC5

Een Lombardini 25 LD 425-2 2-cilinder luchtgekoelde dieselmotor

Cilinderinhoud : 851 cm³
 Vermogen (NA ISO 3046 ICXN): 10,5 kW / 14,2 pk bij 3000 rpm.
 Koppel : 42 Nm bij 2200 rpm.

Een GMP waterpomp type B3ZPM-A/ST 3" ZUIG / 3" PERS

Zelfaanzuigend geschikt voor **vuil water**
 Stalen huis, speciale waaier en mechanical seal en RVS slijt oppervlak

Hoogte in m	30	40	45	50
Liters per min	850	700	550	350

BWS MAC5 set in **elektrische start** uitvoering (met K4B3330) € 4.150,--



MAC5-set in kooiframe op wielen met accu en startpaneel

Set BWS MAB1 ****geluidgedempt****

Een Lombardini SILEO 1000 3-cilinder watergekoelde dieselmotor

Cilinderinhoud : 1028 cm³
 Vermogen (NA ISO 3046 ICXN): 15 kW / 20,5 pk bij 3000 rpm.
 Koppel : 60,5 Nm bij 2100 rpm.

Een GMP waterpomp type G3TM-A/ST 3" ZUIG / 3" PERS

Zelfaanzuigend geschikt voor **vuil water**
 Stalen huis, speciale waaier en mechanical seal en RVS slijt oppervlak

Hoogte in m	20	30	45	55
Liters per min	1000	900	550	200

BWS MAB1 set in **elektrische start** uitvoering

prijs op aanvraag

Set BWS MAA5 **geluidgedempt**
Een Lombardini SILEO 1000 3-cilinder watergekoelde dieselmotor

Cilinderinhoud : 1028 cm³
 Vermogen (NA ISO 3046 ICXN): 15 kW / 20,5 pk bij 3000 rpm.
 Koppel : 60,5 Nm bij 2100 rpm.

Een GMP waterpomp type B4XR-A/ST 4" ZUIG / 4" PERS

Zelfaanzuigend geschikt voor **vuil water**
 Stalen huis, speciale waaier en mechanical seal en RVS slijt oppervlak

Hoogte in m	10	15	20	25
Liters per min	2500	1500	1100	600

BWS MAA5 set in **elektrische start** uitvoering

€ 7.800,--

Set BWS MAB3 **geluidgedempt**
Een Lombardini SILEO 2204 4-cilinder watergekoelde dieselmotor

Cilinderinhoud : 2199 cm³
 Vermogen (NA ISO 3046 ICXN): 32,4 kW / 44 pk bij 3000 rpm.
 Koppel : 140 Nm bij 1800 rpm.

Een GMP waterpomp type B3ZPM-A/ST 3" ZUIG / 3" PERS

Zelfaanzuigend geschikt voor **vuil water**
 Stalen huis, speciale waaier en mechanical seal en RVS slijt oppervlak

Hoogte in m	50	50	60	70
Liters per min	1600	1450	1200	700



BWS MAA5 set in **elektrische start** uitvoering

prijs op aanvraag



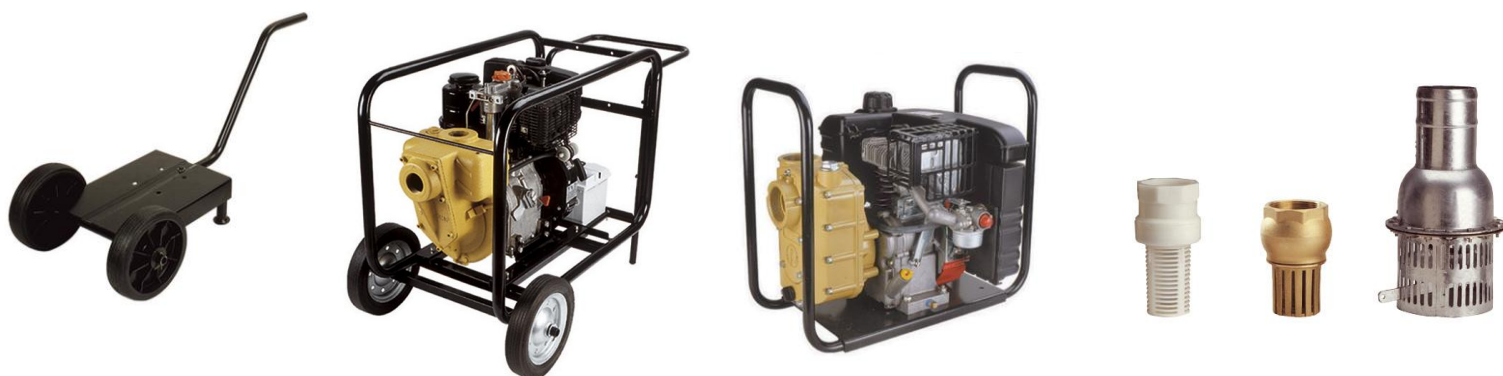
SILEO 1400 met
 B3ZPM-A/ST 3" vuilwaterpomp

Accessoires

	Stalen beschermkooi	L x B x H (mm)	
	GMP-F934 medium GMP-F916 groot	730 x 430 x 580 880 x 430 x 690	€ 350,-- € 425,--
	Stalen beschermkooi op wielen	L x B x H (mm)	
	GMP-9891 medium GMP-F917 groot	730 x 430 x 715 880 x 430 x 820	€ 425,-- € 475,--
Aanzuigset 2" Kamlok	9990 820		€ 165,--
Aanzuigset 3" Kamlok	9990 830		€ 235,--
Aanzuigset 4" Kamlok	9990 840		€ 330,--
Afvoerset 2" Storz	244841		€ 61,--
Afvoerset 3" Storz	240310		€ 145,--
Afvoerset 4" storz	240311		€ 233,--

Aanzuigset bestaat uit:
 Voetklep met slangpilaar
 Zuigslang apollo superplus 52mm X 7 mtr.
 Slangklem (2x)
 Kamlok Type C. m-deel tule
 Kamlok Type F. v-deel bu.draad.
 Montage

Afvoerset bestaat uit:
 Storz Im. koppeling
 Storz Im. aansluitstuk
 Plat oprolbare slang mercurio 10 mtr.
 Slangklem
 Montage



Diverse karren, kooien, frames en accessoires mogelijk evenals zuig- en persslangen, koppelingen, accu's en startpanelen.

POMPSETS MET

PTSE-25F
208357
Specificaties:

Aansluiting pomp Ø : 1" x 1"
 Max pomphoogte : 35 meter
 Capaciteit : 120 liter
 Mechanische seal : keramisch

Motor

Merk : Robin/Subaru
 Model : EH025-OHV
 Type : Benzine luchtgekoeld
 Cilinderinhoud : 24,5 cc
 Tankinhoud : 1 uur 0,6 liter
 Startstelsysteem : Startkoord

Bruto prijs : EUR 407,- ex BTW



Afmetingen : 310 x 240 x 315 mm
 Droog gewicht : 5,2 kg

Standaard accessoires: motor sleutelset,
 zuigmond (1x) slangkoppeling (2x), slangklem (3x).

PTSE-50EX
208356
Specificaties:

Aansluiting pomp Ø : 2" x 2"
 Max pomphoogte : 32 meter
 Capaciteit : 520 liter
 Mechanische seal : keramisch

Motor

Merk : Robin/Subaru
 Model : EX13
 Type : Benzine luchtgekoeld
 Cilinderinhoud : 126 cc
 Tankinhoud : 3 uur 2,7 liter
 Startstelsysteem : Startkoord

Bruto prijs : EUR 499,- ex BTW



Afmetingen : 470 x 344 x 414 mm
 Droog gewicht : 24,9 kg

Standaard accessoires: motor sleutelset,
 zuigmond (1x) slangkoppeling (2x), slangklem (3x).

POMPSETS MET**GENMAC** [®] **Robin**
SUBARU**PTSE-80EX**

208216

Specificaties:

Aansluiting pomp Ø : 3" x 3"
Max pomphoogte : 32 meter
Capaciteit : 1000 liter
Mechanische seal : keramisch

Motor

Merk : Robin/Subaru
Model : EX17
Type : Benzine luchtgekoeld
Cilinderinhoud : 169 cc
Tankinhoud : 4 uur 3,6 liter
Startsysteem : Startkoord

Bruto prijs : EUR 546,- ex BTW



Afmetingen : 527 x 368 x 417 mm

Droog gewicht : 27,6 kg

Standaard accessoires: motor sleutelset,
zuigmond (1x) slangkoppeling (2x), slangklem (3x).

Romotech BV

Postbus 185 3350 AD Papendrecht -NL

Buitendijks 67 3356 LX Papendrecht -NL

Tel. : +31(0)78 - 644 04 24

Fax : +31(0)78 - 644 04 25

Email : info@romotech.nl

Internet : www.romotech.nl

Bank: : Rabobank nr: 1440.24.381

IBAN : NL60RABO 01440 24381

SWIFT : RABO NL 2U

KvK-nr. : 24374347 ROTTERDAM

BTW-nr. : NL8140.90.874.B01